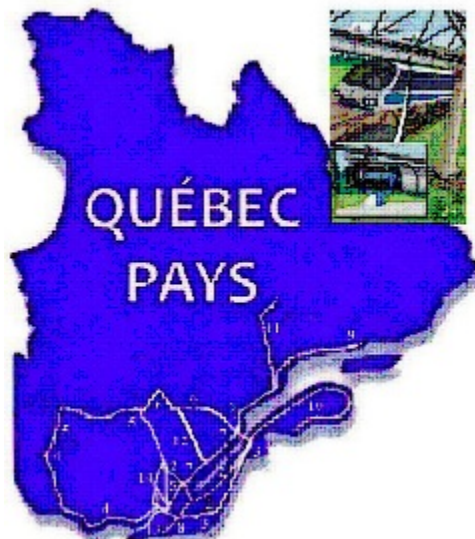
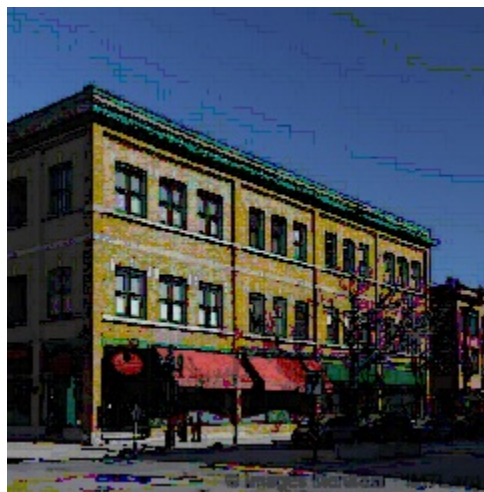
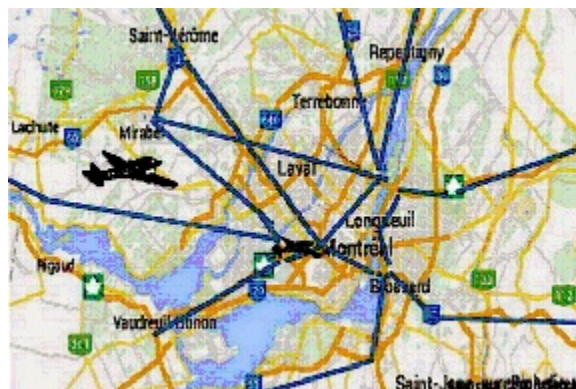


# Souveraineté La Solution in

## Monorail électrique MGV, une invention québécoise



Gardons le train existant et ses stations venant de Deux-Montagnes et celui de St-Anne de Bellevue qui va à la gare centrale de Montréal. Rajoutons le tracé du MGV et nous couvrons tout l'est de la ville, plus nous irons à Vaudreuil-Dorion. Nous construirions des stations et nous récupérons des usines désaffectées avec une rénovation, ça fera d'excellentes stations avec du stationnement à profusion, moins d'expropriations et moins de notre d'argent dans les poches des amis du parti de l'austérité.



Aperçu d'une gare pour Monorail Grande Vitesse, invention Québécoise, une station peut être à gauche comme à droite.

